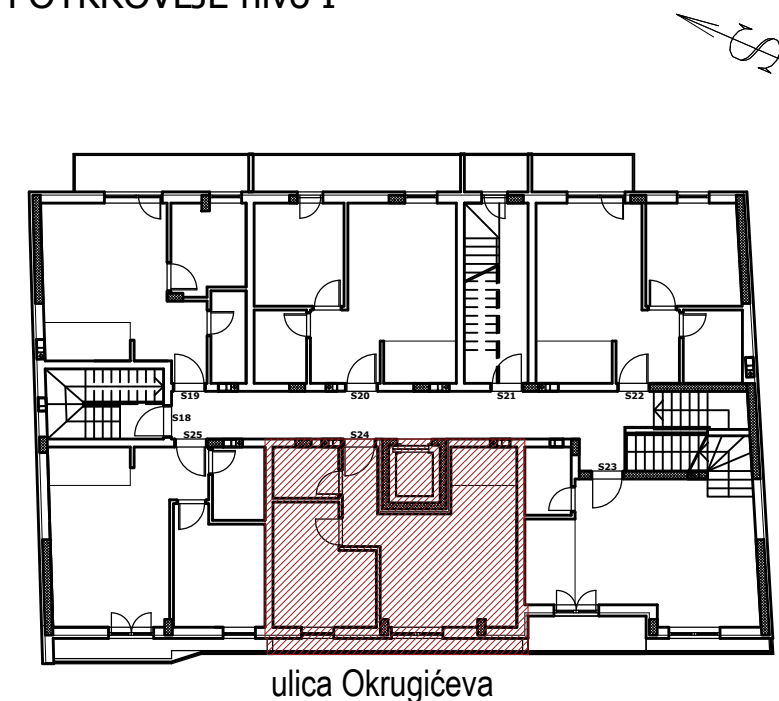


POTKROVLJE nivo I



S24 - dvosoban stan

BR.	NAZIV PROSTORIJE	VRSTA PODA	POVRŠINA PODA	KOEF.	KORISNA POVRŠINA
1	Ulazni hodnik	parket	3.51 m ²	0.97	3.40 m ²
2	kupatilo	ker. pločice	3.31 m ²	0.97	3.21 m ²
3	kuhinja	ker. pločice	2.47 m ²	0.97	2.40 m ²
4	dnevni boravak	parket	16.94 m ²	0.97	16.43 m ²
5	Soba	parket	10.90 m ²	0.97	10.57 m ²
6	terasa	ker. pločice	2.98 m ²	0.97	2.89 m ²
Ukupno bez koef.:					40.11 m ²
Ukupno sa koef. 0.97:					38.91 m ²

napomena: moguća su minimalna odstupanja usled postavljanja konstruktivnih elemenata i instalacionih vertikalna