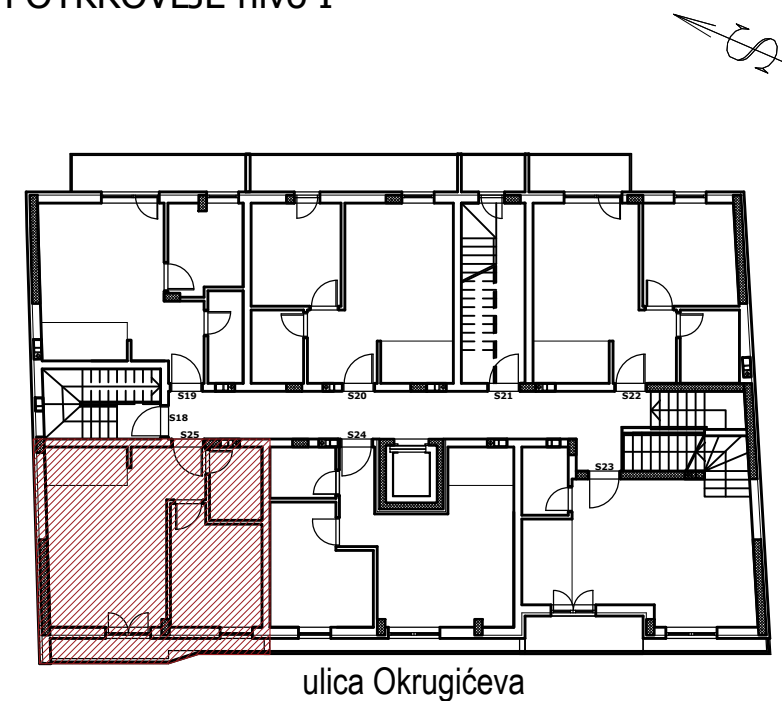


POTKROVLJE nivo I



S25 - dvosoban stan

BR.	NAZIV PROSTORIJE	VRSTA PODA	POVRŠINA PODA	KOEF.	KORISNA POVRŠINA
1	Ulazni hodnik	parket	3.30 m ²	0.97	3.20 m ²
2	kupatilo	ker. pločice	3.79 m ²	0.97	3.68 m ²
3	kuhinja	ker. pločice	3.09 m ²	0.97	3.00 m ²
4	dnevni boravak	parket	16.68 m ²	0.97	16.18 m ²
5	soba	parket	9.97 m ²	0.97	9.67 m ²
6	terasa	ker. pločice	3.47 m ²	0.97	3.37 m ²
Ukupno bez koef.:					40.30 m ²
Ukupno sa koef. 0.97:					39.09 m ²

napomena: moguća su minimalna odstupanja usled postavljanja konstruktivnih elemenata i instalacionih vertikalna